

BAT Sortenversuch Winterweizen (18258 Bandow)

Sophie Flick, BAT Agrar GmbH & Co. KG., Beratung Pflanzenbau (Telefon: 04541 806 393)

24.08.2023

Daten zum Standort Bandow (MV)

Bodenbeschaffenheit	Anlehmiger Sand, ca. 40 Bodenpunkte
Niederschlag	476,2 mm (01.08.2022 – 22.07.2023)
Durchschnittliche Jahrestemperatur	9,7 °C

Daten zur Kultur

Kultur	Winterweizen	
Saattermin	03.10.2022	
Saatstärke (Kö/m²)	280 Kö/m ²	
Herbizide	18.10.2022	0,3 l/ha Cadou SC + 2,0 l/ha Trinity
	02.05.2023	0,5 l/ha Entargo + 0,5 l/ha Balaya
Fungizide	18.05.2023	1,5 l/ha Univoq
	12.06.2023	0,6 l/ha Soleil
Wachstumsregler	17.04.2023	1,3 l/ha CCC + 0,3 l/ha Modan 250 EC
Insektizide	31.10.2022	0,2 l/ha Sumicidin Alpha
Düngung	207 kg/ha N + 44 kg/ha S	
	31.10.2022	0,5 kg/ha Mangansulfat + 1,5 l/ha ATR Getreidestarter
Blattdünger	17.04.2023	2,0 l/ha ATR Getreidestarter + 2,0 kg/ha Phosphor Aktiv
	18.05.2023	1,0 l/ha ATR Getreidestarter
Erntetermin	16.08.2023	

Die Ergebnisse am Standort Bandow sind in diesem Jahr geprägt durch eine große Streuung zwischen und innerhalb der Sorten. Bodenunterscheide spiegeln sich kleinräumig in den Erträgen wider. Die Ertragsergebnisse der nur einfach wiederholten unbehandelten Variante (Ohne Fungizide und Wachstumsregler) haben wir daher bewusst nicht mit aufgeführt. Im Schnitt über alle Sorten konnte durch Fungizide und Wachstumsregler ein Ertragsverlust von 17 dt/ha vermieden werden.

BAT Sortenversuch Winterweizen (18258 Bandow)

Sophie Flick, BAT Agrar GmbH & Co. KG., Beratung Pflanzenbau (Telefon: 04541 806 393)

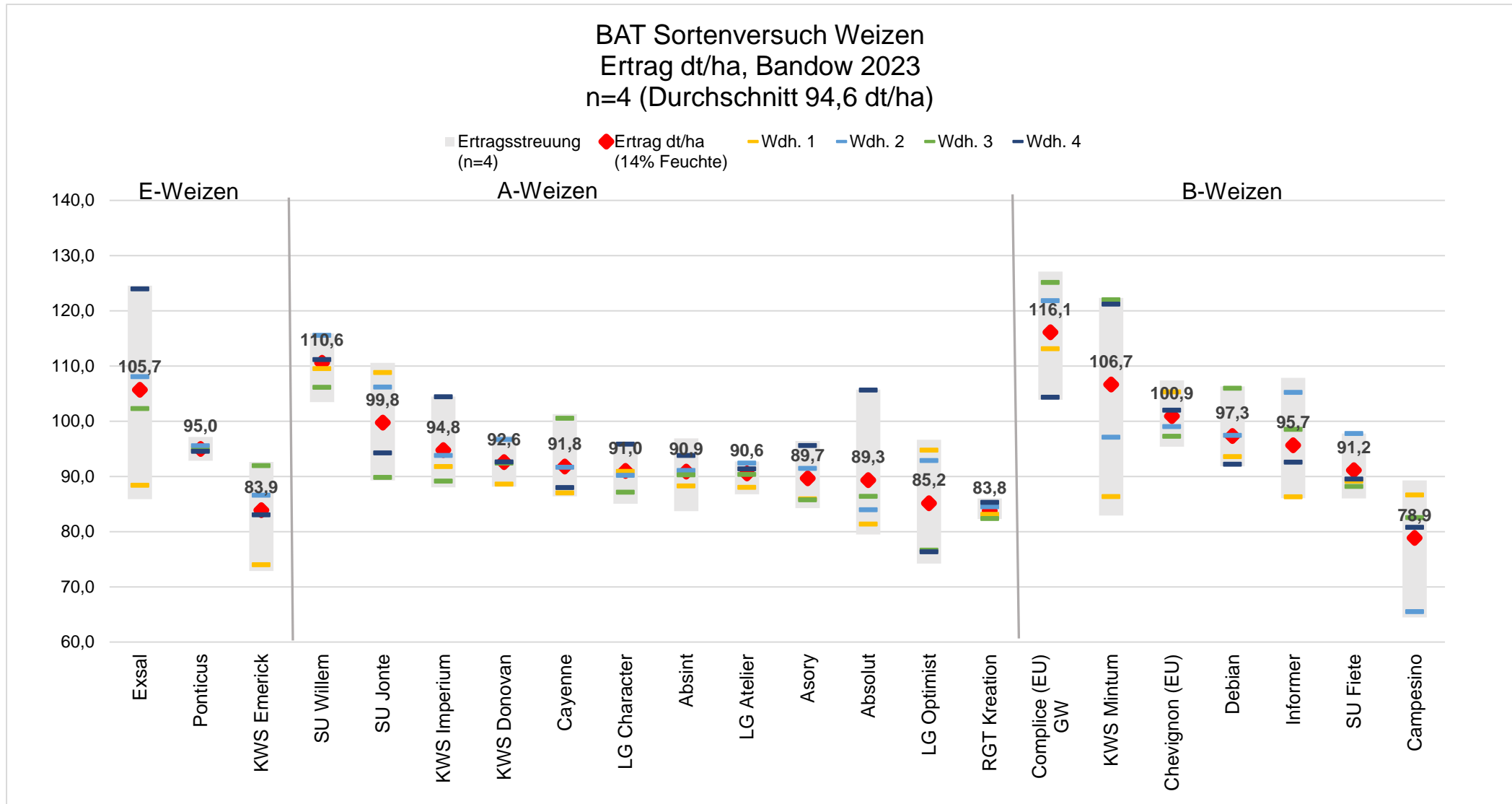
24.08.2023

Sorte	Züchter- vertrieb	Qualität	Sortentyp	Ertrag dt/ha	Ertrag rel. %	% Kornfeuchte bei der Ernte	% Rohprotein	RP relativ	Fallzahl	HL kg/hl
Behandlungs- stufe				dt/ha mit Fungiziden	mit Fungiziden	mit Fungiziden behandelt				
Anzahl der Wdh.				n=4	n=4	n=4	n=4	n=4	n=4	n=4
Mittelwert				94,6		12,1	12,9		257	76,7
GD 5%										
Exsal	DSV	E	KD	105,7	112	11,5	13,1	102	298	77,0
Ponticus	RAGT	E	KP	95,0	100	12,2	13,8	107	324	77,7
KWS Emerick	KWS	E	KP	83,9	89	12,1	13,5	105	265	78,0
SU Willem	Saaten-Union	A	EÄ	110,6	117	12,2	12,6	98	202	78,0
SU Jonte	Saaten-Union	A	KP	99,8	105	11,8	12,7	99	307	76,0
KWS Imperium	KWS	A	KP	94,8	100	12,4	12,9	100	366	77,4
KWS Donovan	KWS	A	KP	92,6	98	11,7	13,5	104	287	76,1
Cayenne	RAGT	A	KP/KD	91,8	97	11,6	14,0	108	152	76,6
LG Character	Limagrain	A	KP	91,0	96	12,7	13,5	105	224	78,1
Absint	I.G. Pflanzenzucht	A	KP	90,9	96	13,0	13,1	101	361	77,7
LG Atelier	Limagrain	A	KP	90,6	96	12,0	13,0	101	178	78,6
Asory	Secobra	A	EÄ	89,7	95	12,8	12,6	98	160	77,0
Absolut	I.G. Pflanzenzucht	A	KP	89,3	94	12,3	13,7	107	289	77,6
LG Optimist	Limagrain	A	KP	85,2	90	12,4	12,3	96	344	75,9
RGT Kreation	RAGT	A	KP	83,8	89	12,7	12,5	97	285	77,9
Complice (EU) GW	DSV	B	KP	116,1	123	11,8	12,2	94	260	76,9
KWS Mintum	KWS	B	KP	106,7	113	11,6	12,3	95	142	75,9
Chevignon (EU)	Hauptsaaten	B	KD	100,9	107	12,0	12,1	94	242	75,6
Debian	DSV	B	KP	97,3	103	11,7	12,2	95	261	74,8
Informer	Limagrain	B	EÄ	95,7	101	11,4	12,9	100	248	75,1
SU Fiete	Saaten-Union	B	KP	91,2	96	12,0	13,0	101	228	76,3
Campesino	Secobra	B	KP	78,9	83	12,3	12,3	96	232	74,0

BAT Sortenversuch Winterweizen (18258 Bandow)

Sophie Flick, BAT Agrar GmbH & Co. KG., Beratung Pflanzenbau (Telefon: 04541 806 393)

24.08.2023



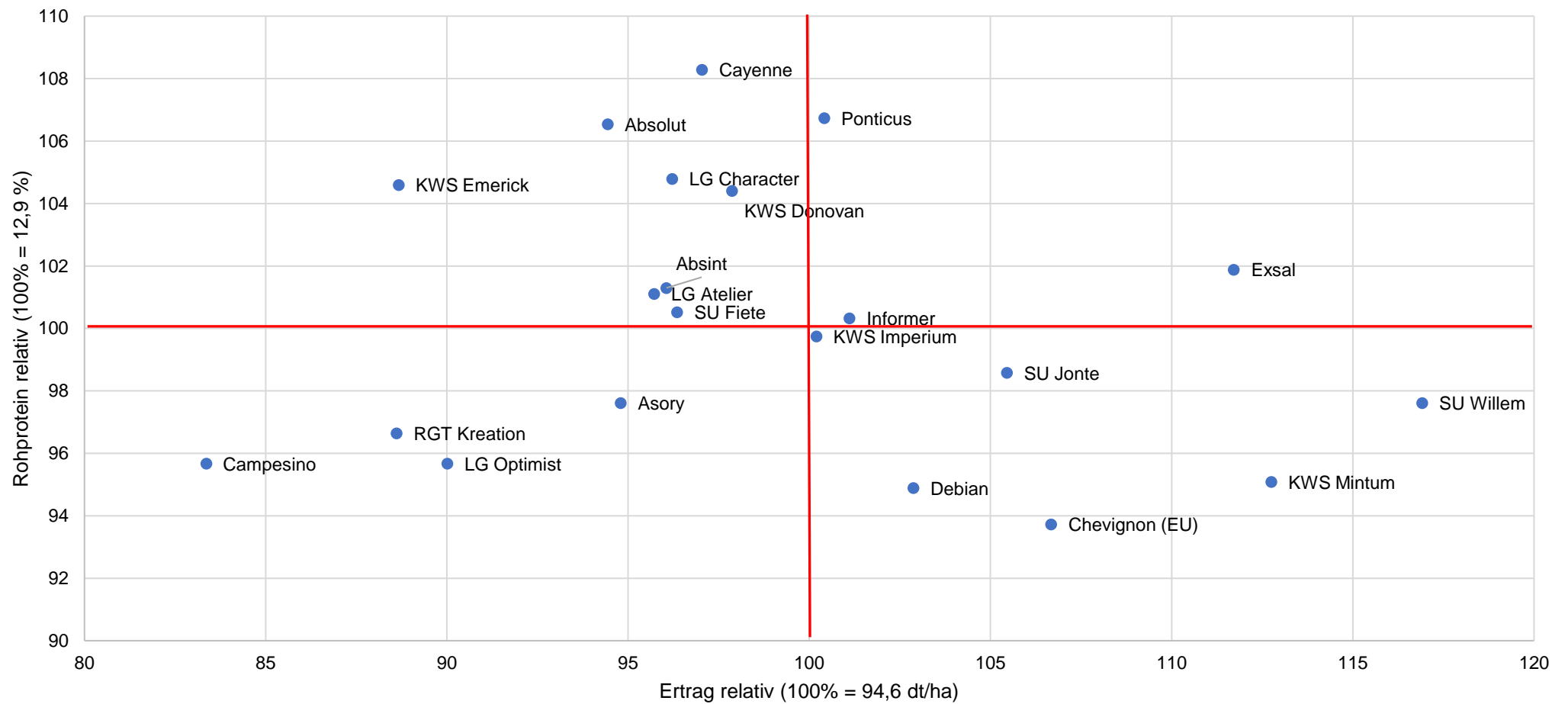
Die hellgrauen Säulen zeigen die Ertragschwankungen zwischen dem jeweils niedrigsten und höchsten Ertrag der einzelnen Sorte in den 4 Wiederholungen.

BAT Sortenversuch Winterweizen (18258 Bandow)

Sophie Flick, BAT Agrar GmbH & Co. KG., Beratung Pflanzenbau (Telefon: 04541 806 393)

24.08.2023

BAT Sortenversuch Weizen
Verhältnis Ertrag (rel.) zu Protein (rel.)
Bandow 2023



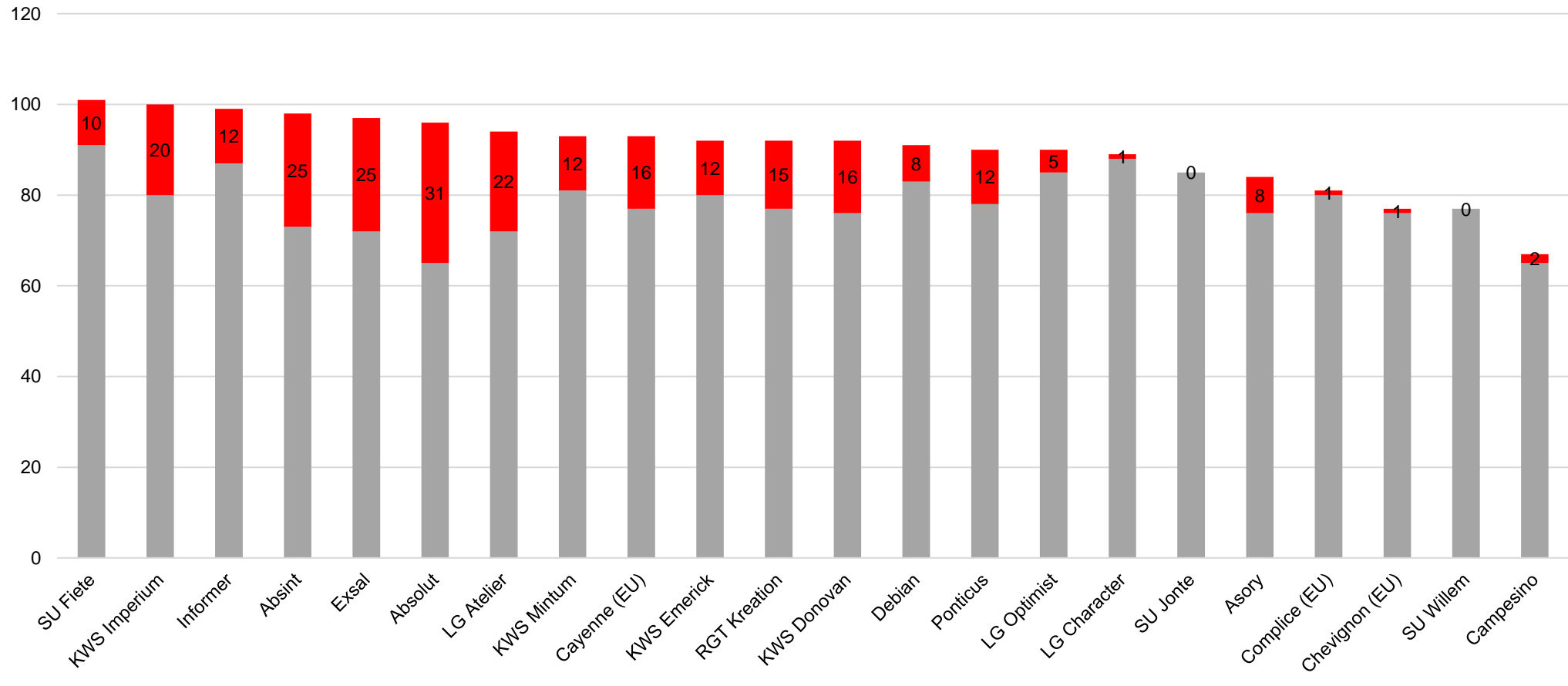
BAT Sortenversuch Winterweizen (18258 Bandow)

Sophie Flick, BAT Agrar GmbH & Co. KG., Beratung Pflanzenbau (Telefon: 04541 806 393)

24.08.2023

Bonitur Wachstumshöhen in cm
Sortenversuch Winterweizen Bandow
06.07.2023

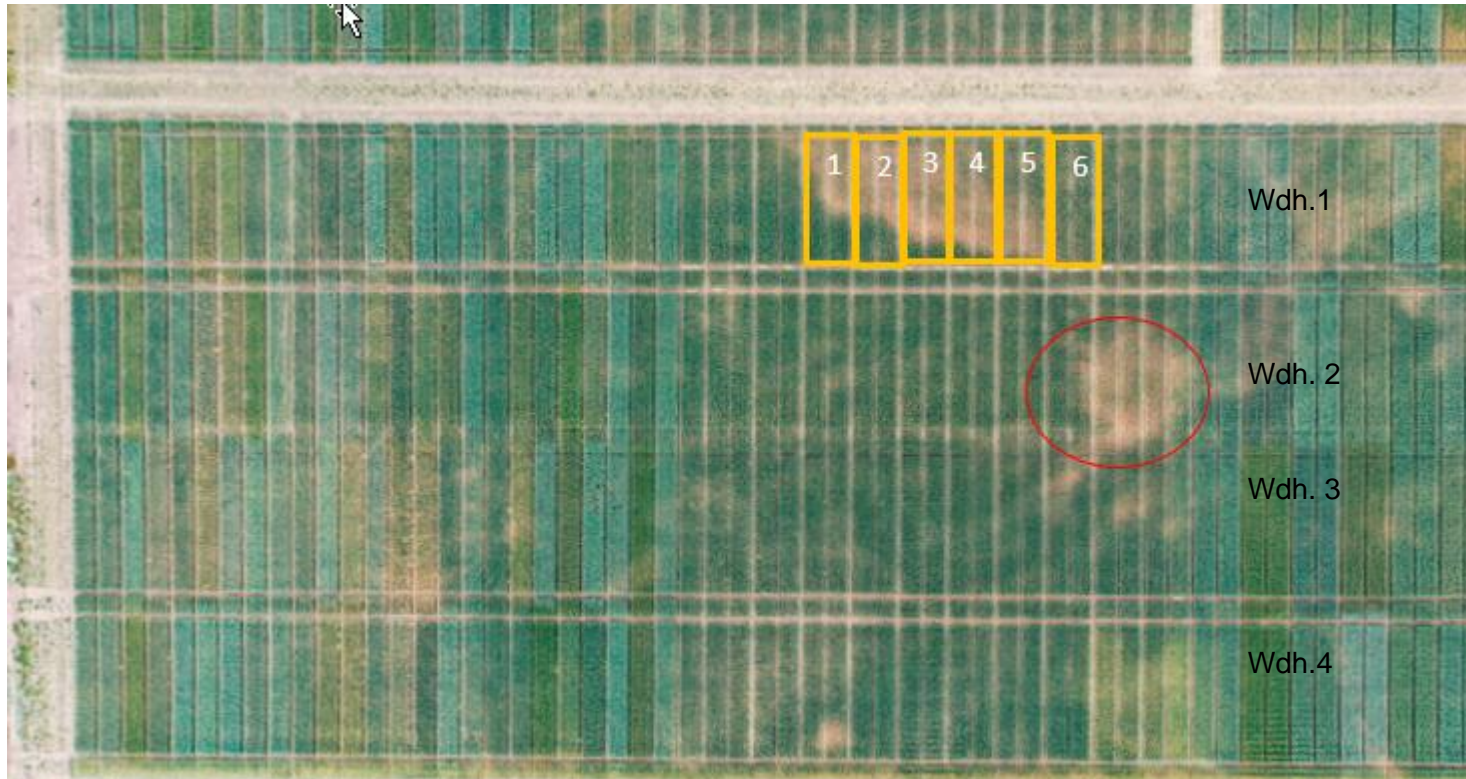
■ Wachstumshöhe in cm (behandelt) ■ Wachstumshöhe in cm (unbehandelt)



BAT Sortenversuch Winterweizen (18258 Bandow)

Sophie Flick, BAT Agrar GmbH & Co. KG., Beratung Pflanzenbau (Telefon: 04541 806 393)

24.08.2023



Bodenunterschiede spiegeln sich auch kleinräumig in den Erträgen wider, das wird bei der genaueren Betrachtung der Versuchsergebnisse deutlich. Die Drohnenbildaufnahme lässt gut die Bodenunterschiede erkennen. Die Aufnahme ist vom 20.06.2023. Die genaue Analyse zeigt, wie wichtig es daher ist, einen Versuch mit vier randomisierten Wiederholungen anzulegen, um aussagekräftige Ergebnisse zu erhalten. In der Analyse konnten Parzellenerträge mit der Luftbildaufnahme übereinandergelegt werden. Dabei wurde festgestellt, dass Sorten, die in den markierten Parzellen gelegen haben, aufgrund der schlechteren Bodenqualität Mindererträge geliefert haben. Sie sind auch der Grund, warum die Streuung zum Teil hoch ist.

- | | |
|---|-------------|
| 1 | Debian |
| 2 | Informer |
| 3 | KWS Mintum |
| 4 | SU Fiete |
| 5 | Exsal |
| 6 | KWS Emerick |

In der rot eingekreisten Sandlinie befinden sich die Sorten SU Fiete und Cayenne.